

# Namas kiekvienam

SĖKMĖS MEDŽIAGA



**YTONG®**

# Gyventi geriau

## Tradicijos ir patirtis

Akytas betonas YTONG sukurtas prieš 70 metų Švedijoje. Tai natūrali ir šilta, lengvai apdorojama medžiaga, naudojama gyvenamųjų ir pramoninių objektų statybose. Šiandien YTONG gaminamas keturių kontinentų septyniolikoje valstybių.



## Iš natūralių medžiagų

Akyto betono YTONG sudėtyje yra natūralios medžiagos: kalkės, smėlis, vanduo. Tai nekenksminga aplinkai medžiaga. Pagal mineralinę kilmę tai nedegi, atitinkanti aukščiausius priešgaisrinės apsaugos reikalavimus medžiaga.

## Efektyvi šiluminė izoliacija

YTONG izoliacinės savybės yra geresnės nei normatyvų reikalavimai, todėl sienoms, statomoms iš šios medžiagos, nereikia jokio papildomo apšiltinimo. Plono mišinio sluoksnio kaip jungiančios medžiagos panaudojimas neleidžia atsirasti terminiams tilteliams,

todėl mažėja statybos išlaidos, o sutaupyta šiluminė energija suteikia galimybę sumažinti išlaidas šildymui.

## Švelnus vidaus klimatas

Milijonai mažų porų suteikia YTONG sienoms aktyvią oro kaitą ir užtikrina pastovų ir švelnų mikroklimatą pastato viduje.

## Vienoda statybinė medžiaga nuo rūšio iki stogo

Ytong pristato platų medžiagų, atsparių gniuždymui, atitinkan-



čių visų klasių laikančią galią, pasirinkimą. Šią medžiagą galima pritaikyti statant visas pastato konstrukcijas, garantuojant visų statinių sprendimus.

## Gera akustinė izoliacija

Sienos iš YTONG elementų užtikrina gerą, visus reikalavimus atitinkančią akustinę izoliaciją.

## Nežymus radiacinis Spinduliuavimas

Kaip parodė bandymai, atlikti šalyse, kur statomi pastatai iš YTONG, jo radioaktyvumas mažesnis nei kitų plačiai naudojamų statybinių medžiagų [pvz. keramikos gaminių]. Nustatyta, kad YTONG radioaktyvumas mažesnis nei leidžiama normų.



# YTONG - statybos technologija



## Skiediniai

Ploną skiedinio sluoksnį PLAN BLOCK sumaišome su vandeniu, paskui mentele atitinkančią blokelių storį, užtepame tolygiai skiedinio ant blokelių.



## Blokelių pjovimas

Reikalui esant YTONG blokelių galima lengvai pjaustyti pjūklų pridodant kreipiamąjį prietaisą.



## Išemos instaliavimui

Specialiu YTONG prietaisu ir mažomis darbo sąnaudomis galima atlikti išemas instaliavimui.



## Mūrijimas

Tikslūs blokelių išmatavimai suteikia galimybę atlikti siūles tik 1 mm storio, o mentelės forma neleidžia atsirasti ant sienos paviršiaus jungiamojo mišinio nutekėjimams. Visa tai leidžia atlikti statybos darbus iš YTONG blokelių švariai, greitai ir tiksliai.



## Skersinės sienos

Skersinės sienos su išilgine siena gali būti mūrijamos su perišimu arba be jo.



## Gręžimas

Naudojant specialius YTONG grąžtus ir paprastą elektrinį grąžtuvą, galima nesudėtingai išgręžti sienoje lizdus jungikliams, rozėtėms bei paskirstymo dėžutėms.



# Techniniai duomenys

## Pagrindinių blokelių savybių palyginimas

| Gaminio pavadinimas    | Laikanti galia pagal klasę | Tūrio masė kg/m <sup>3</sup> | Skaičiuojamo tūrio masė kN/m <sup>3</sup> | Šilumos pralaidumo koeficientas λ W/mK |
|------------------------|----------------------------|------------------------------|---|--|
| Blokeliai S-YTONG S+GT | ENERGO PP2/0,35            | 325                          | 370                                       | 0,095                                  |
|                        | PP2/0,4                    | 375                          | 420                                       | 0,105                                  |
|                        | PP3/0,5                    | 475                          | 520                                       | 0,135                                  |
|                        | PP4/0,6                    | 575                          | 620                                       | 0,150                                  |

## Žymėjimas ir išmatavimai

| Žymėjimas YTONG - blokeliai        | Paiškinimas                               | Išmatavimai [mm] |                  |                        |
|------------------------------------|---|------------------|------------------|------------------------|
|                                    |   | Ilgis ± 1,5 mm   | Aukštis ± 1,0 mm | Plotis ± 1,5 mm        |
| YTONG ENERGO PP2/0,35 S+GT         | šonų paviršiai su iškišomis ir išpjovomis | 59,9             | 19,9             | 24,0; 36,5; 48,0       |
| YTONG PP2/0,4 S+GT<br>PP4/0,6 S+GT | šonų paviršiai su iškišomis ir išpjovomis | 59,9             | 19,9             | 24,0; 30,0; 36,5; 40,0 |
| YTONG PP2/0,4 S<br>PP4/0,6 S       | šonų paviršiai                            | 59,9             | 19,9             | 15,0; 17,5; 20         |
| YTONG INTERIO PP3/0,5              | šonų paviršiai                            | 59,9             | 39,9             | 10,0; 11,5             |
| YTONG PP4/0,6                      | neprofiluoti                              | 59,9             | 19,9             | 5,0; 7,5; 10; 11,5     |

## Mūro laikančios galios iš blokelių YTONG charakteristikos

### Sienos mūrijimas naudojant ploną YTONG skiedinio sluoksnį

| Žymėjimas       | Tūrio masė kg/m <sup>3</sup> | Klasė pagal laikančią galią MPa | Laikančios galios charakteristikos [MPa] |          |
|-----------------|------------------------------|---------------------------------|--|----------|
|                 |                              |                                 | gniuždymui                               | kirpimui |
| ENERGO PP2/0,35 | 325                          | 2                               | 13                                       | 6        |
| PP2/0,4         | 375                          | 2                               | 13                                       | 6        |
| PP3/0,5         | 475                          | 3                               | 17                                       | 9        |
| PP4/0,6         | 575                          | 4                               | 21                                       | 12       |

## Šiluminė izoliacija

| Klasė pagal laikančią galią | Tūrio masė kg/m <sup>3</sup> | Šilumos pralaidumo koeficienta λ W/mK | Sienų storis be tinko [mm] |      |      |      |      |      |      |      |      |      |      |      |
|-----------------------------|------------------------------|---------------------------------------|----------------------------|------|------|------|------|------|------|------|------|------|------|------|
|                             |                              |                                       | 50                         | 75   | 100  | 115  | 150  | 175  | 200  | 240  | 300  | 365  | 400  | 480  |
| ENERGO PP2/0,35             | 325                          | 0,095                                 | -                          | -    | -    | -    | -    | -    | -    | 0,37 | -    | 0,25 | -    | 0,19 |
|                             |                              |                                       | -                          | -    | -    | -    | -    | -    | -    | 2,70 | -    | 4,01 | -    | 5,26 |
| PP2/0,4                     | 375                          | 0,110                                 | -                          | -    | -    | -    | 0,66 | 0,57 | 0,51 | 0,43 | 0,35 | 0,29 | 0,26 | -    |
|                             |                              |                                       | -                          | -    | -    | -    | 1,53 | 1,76 | 1,99 | 2,35 | 2,90 | 3,49 | 3,81 | -    |
| PP3/0,5                     | 475                          | 0,140                                 | -                          | -    | -    | 1,01 | -    | -    | -    | -    | -    | -    | -    | -    |
|                             |                              |                                       | -                          | -    | -    | 0,99 | -    | -    | -    | -    | -    | -    | -    | -    |
| PP4/0,6                     | 575                          | 0,160                                 | 2,08                       | 1,57 | 1,26 | 1,13 | 0,91 | 0,80 | 0,71 | 0,60 | 0,49 | 0,41 | 0,38 | -    |
|                             |                              |                                       | 0,48                       | 0,64 | 0,80 | 0,89 | 1,11 | 1,26 | 1,42 | 1,67 | 2,05 | 2,45 | 2,67 | -    |

# YTONG sienų elementai



Blokeliai su iškišomis ir išpjovomis ir montažine išėma



Blokeliai su montažine išpjova



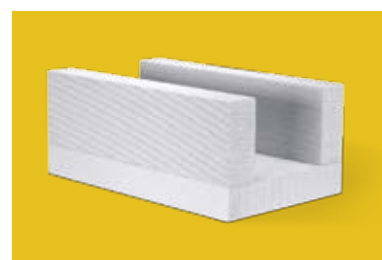
Bloki YTONG Energo



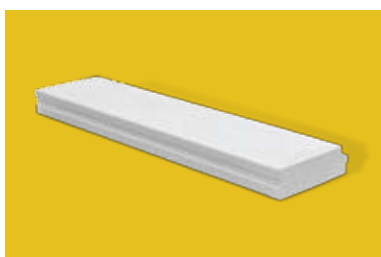
Bloki YONG Inerio



Lygių paviršių blokeliai



U - formos



Perdengimo plokštės



Perdengimo plokštės



Mišiniai ir tinkai

## Įrankiai



Mentelė



Pjūklas su kietmetalio dantimis



Drožimo lenta

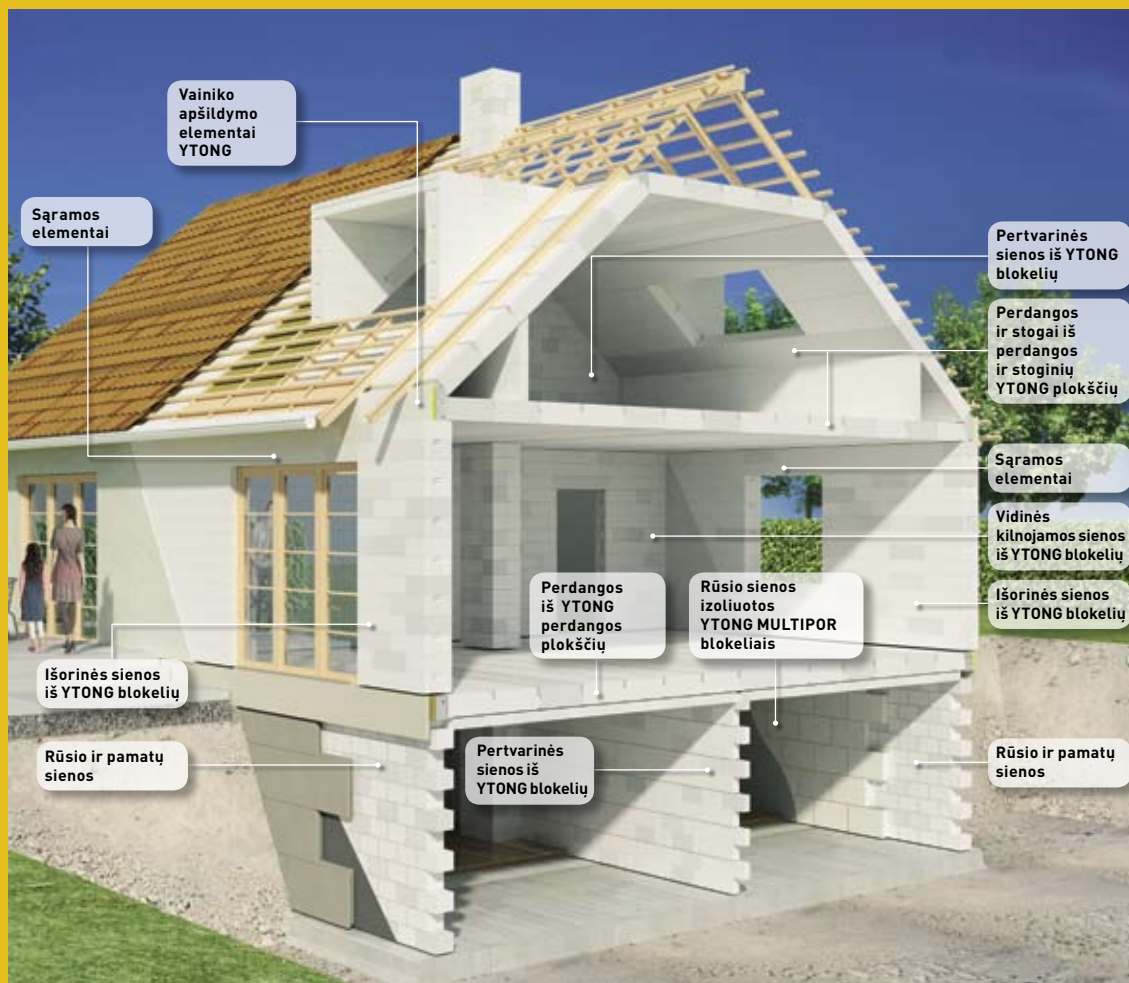


Šlifavimo lenta



Kampainis

# Здание по системе YTONG



SILKA | YTONG® są sąstržezonymi znakami: handlowymi grupy Xella

Susisiek su mumis · [www.xella.lt](http://www.xella.lt) · [www.xella.pl](http://www.xella.pl)